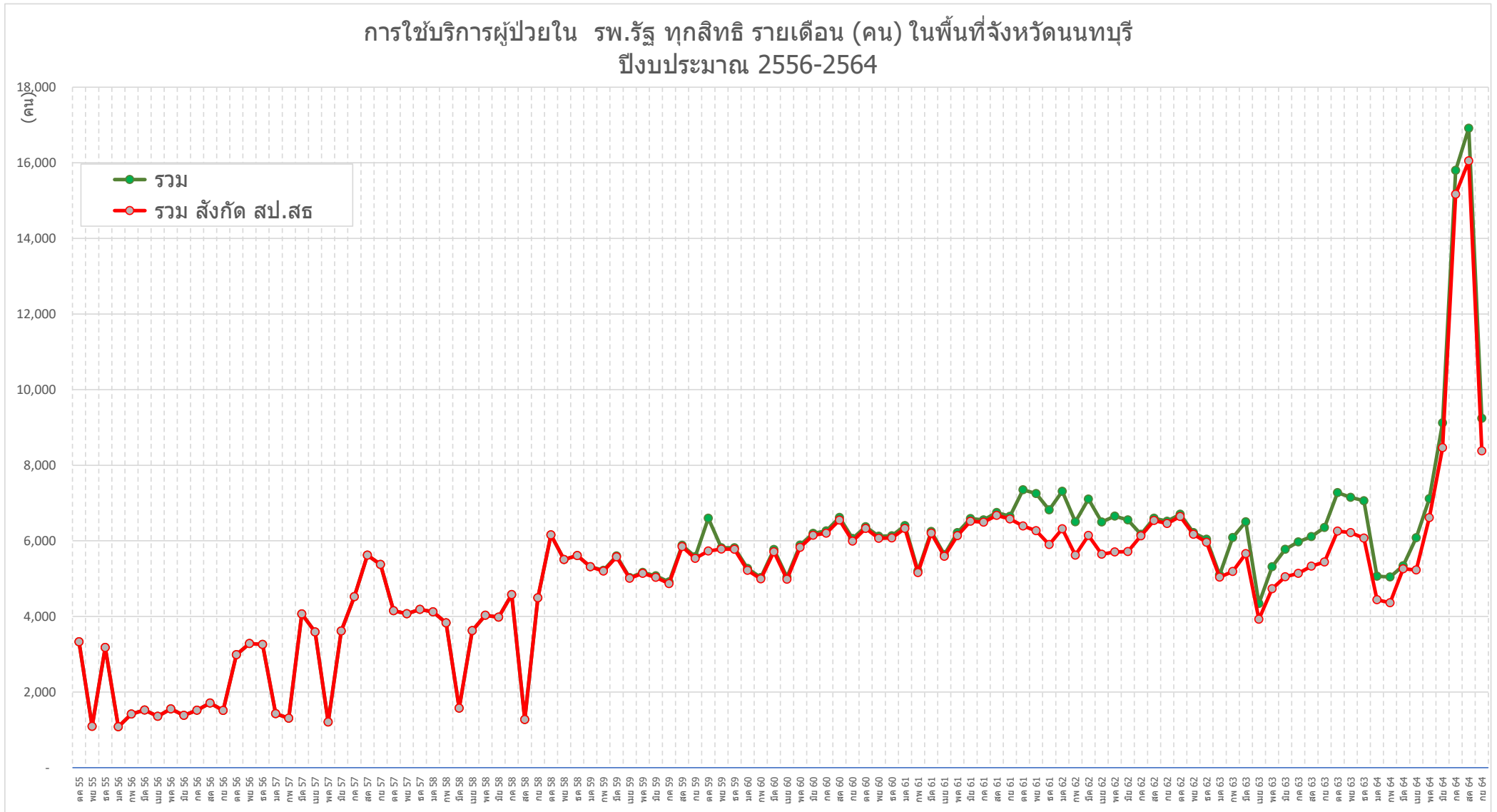


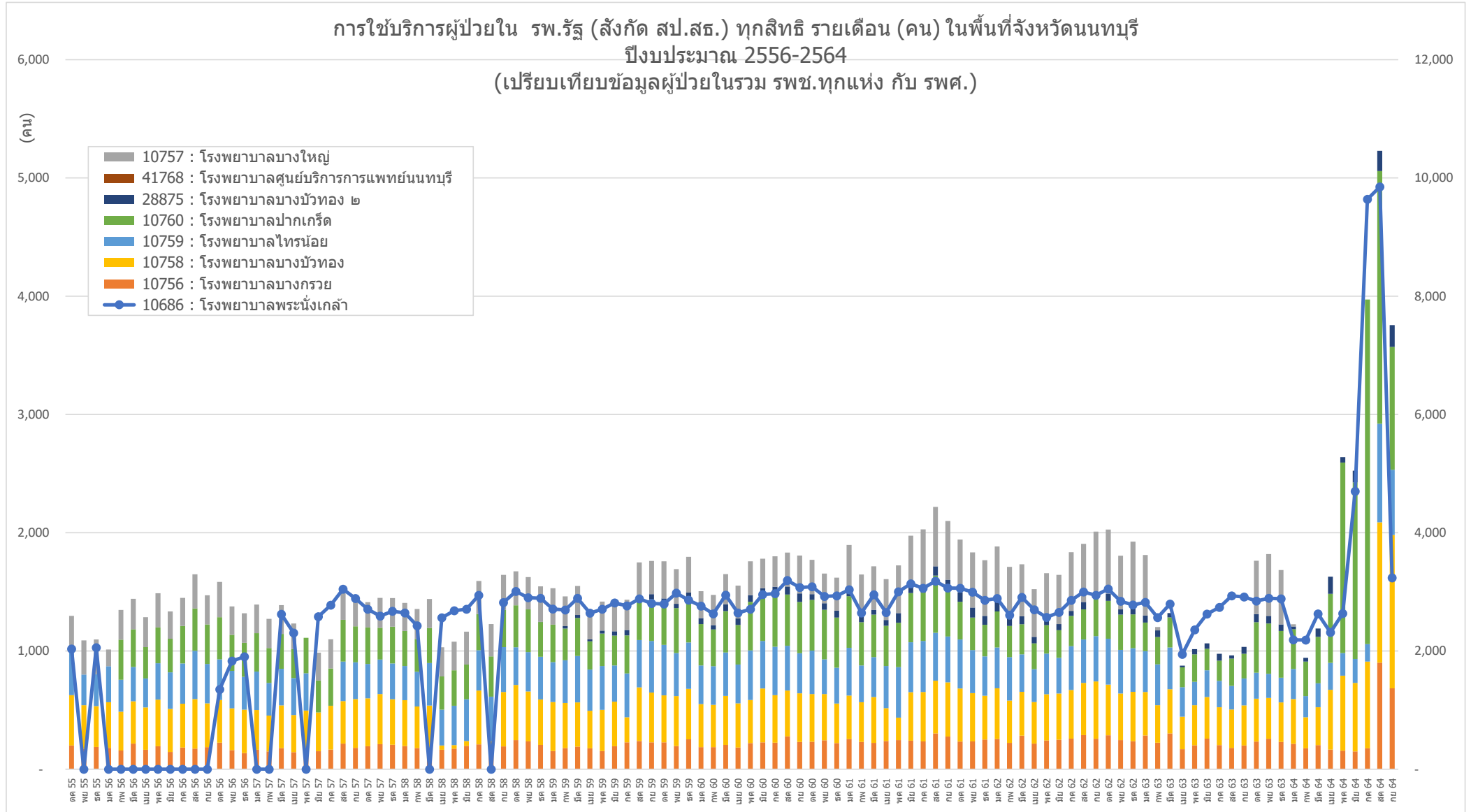
กราฟแสดงการใช้บริการผู้ป่วยในของ รพ.รัฐ ในจังหวัดนนทบุรี รายเดือน ปีงบประมาณ 2556-2564



ข้อมูลจาก <https://nbi.hdc.moph.go.th/>

(กลุ่มรายงานมาตรฐาน >> การใช้บริการสาธารณสุข >> 4. อัตราการใช้บริการผู้ป่วยใน ทุกสิทธิ รายเดือน (วันต่อคนและอัตราครองเตียง)Download 21 มกราคม 2565

กราฟแสดงการใช้บริการผู้ป่วยในของ รพ.รัฐ ในจังหวัดนนทบุรี รายเดือน ปีงบประมาณ 2556-2564

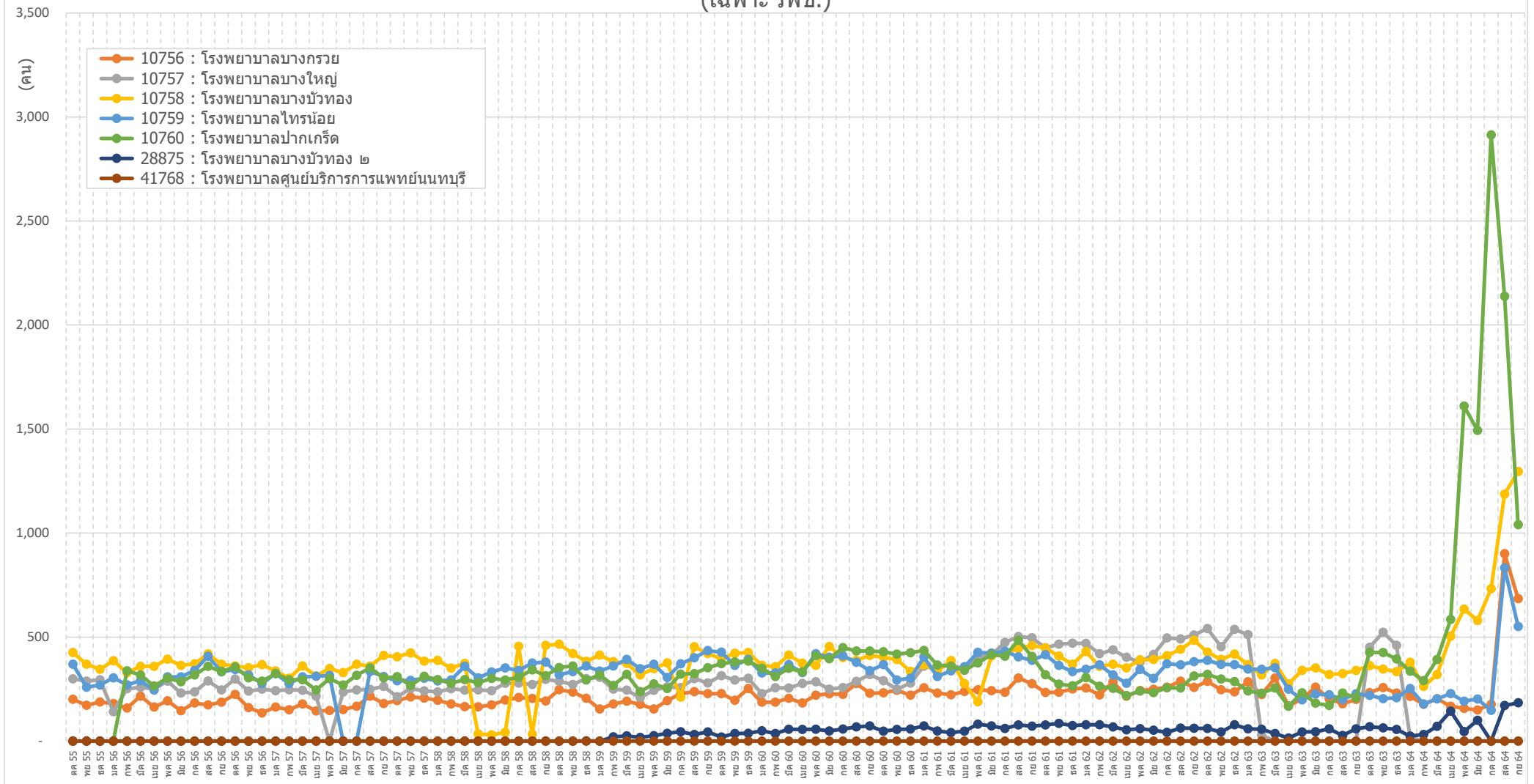


ข้อมูลจาก <https://nbi.hdc.moph.go.th/>

(กลุ่มรายงานมาตรฐาน >> การใช้บริการสาธารณสุข >> 4. อัตราการใช้บริการผู้ป่วยใน ทุกสิทธิ รายเดือน (วันต่อคนและอัตราครองเตียง)Download 21 มกราคม 2565

กราฟแสดงการใช้บริการผู้ป่วยในของ รพ.รัฐ ในจังหวัดนนทบุรี รายเดือน ปีงบประมาณ 2556-2564

การใช้บริการผู้ป่วยใน รพ.รัฐ (สังกัด สป.สธ) ทุกสิทธิ รายเดือน (คน) ในพื้นที่จังหวัดนนทบุรี ปีงบประมาณ 2556-2564 (เฉพาะ รพช.)

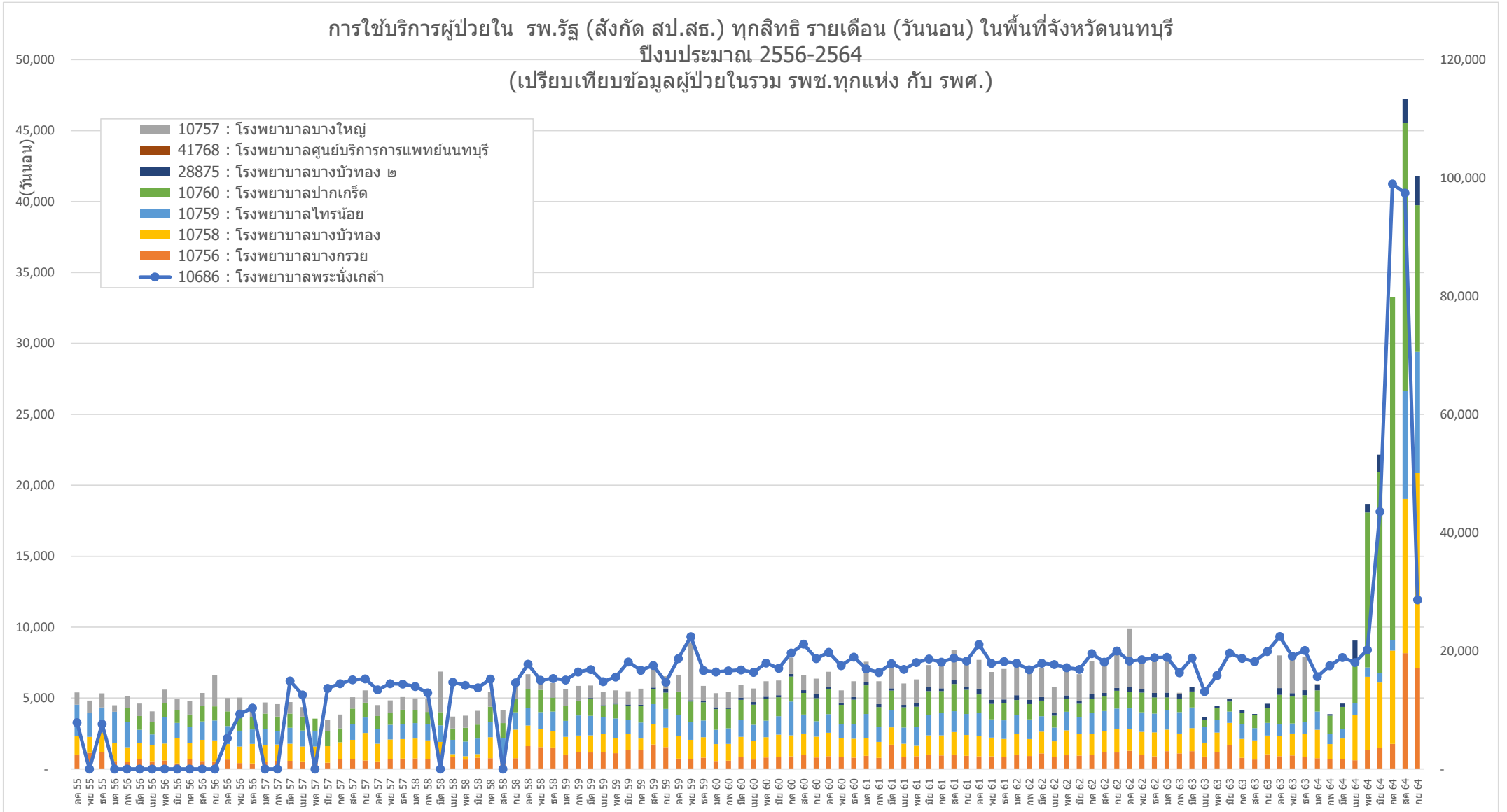


ข้อมูลจาก <https://nbi.hdc.moph.go.th/>

(กลุ่มรายงานมาตรฐาน >> การใช้บริการสาธารณสุข >> 4. อัตราการใช้บริการผู้ป่วยใน ทุกสิทธิ รายเดือน (วันต่อคนและอัตราครองเตียง)Download 21 มกราคม 2565

กราฟแสดงการใช้บริการผู้ป่วยในของ รพ.รัฐ ในจังหวัดนนทบุรี รายเดือน ปีงบประมาณ 2556-2564

การใช้บริการผู้ป่วยใน รพ.รัฐ (สังกัด สป.สธ.) ทุกสิทธิ รายเดือน (วันนอน) ในพื้นที่จังหวัดนนทบุรี
ปีงบประมาณ 2556-2564
(เปรียบเทียบข้อมูลผู้ป่วยในรวม รพช.ทุกแห่ง กับ รพศ.)

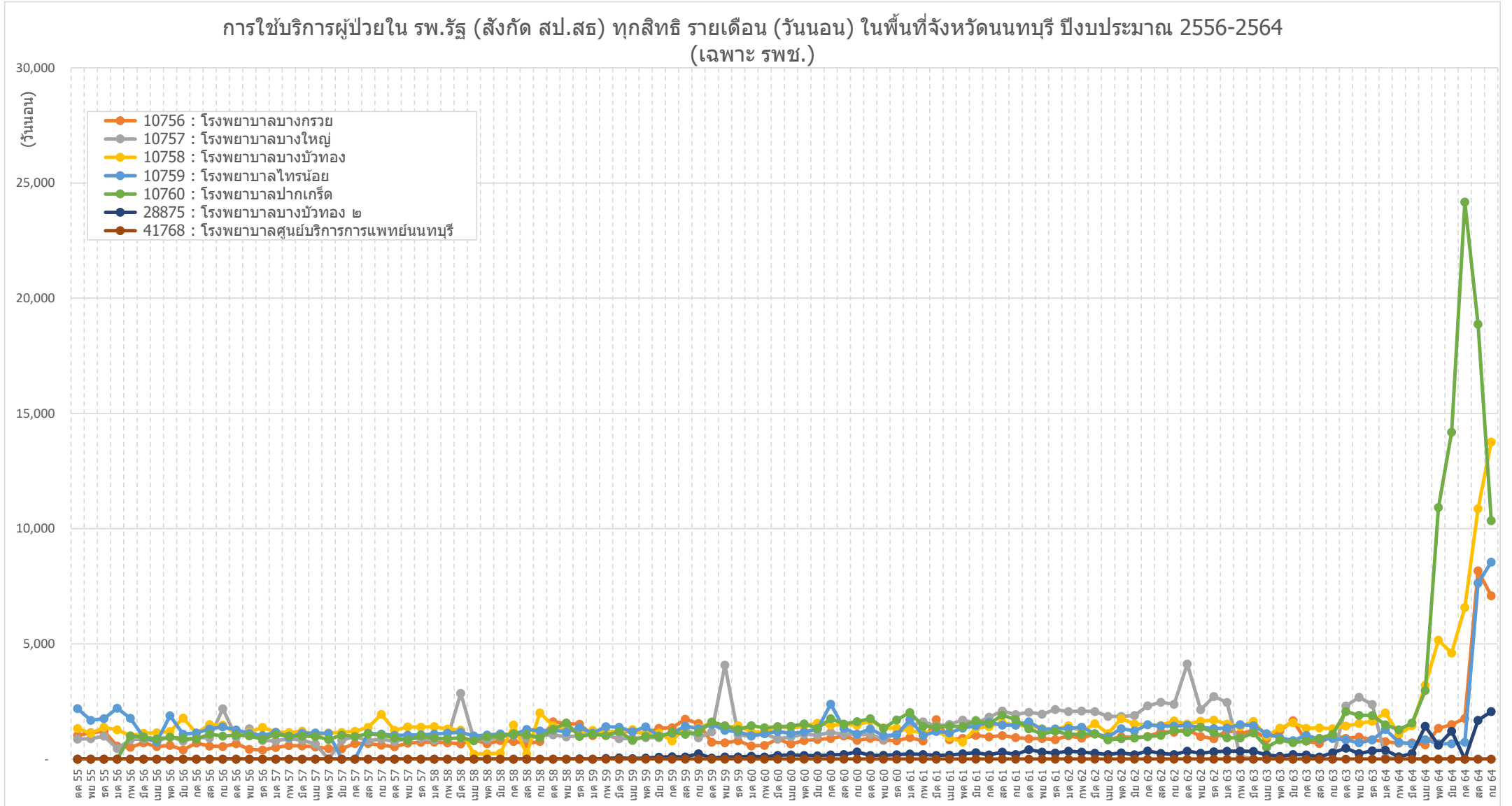


ข้อมูลจาก <https://nbi.hdc.moph.go.th/>

(กลุ่มรายงานมาตรฐาน >> การใช้บริการสาธารณสุข >> 4. อัตราการใช้บริการผู้ป่วยใน ทุกสิทธิ รายเดือน (วันต่อคนและอัตราครองเตียง)Download 21 มกราคม 2565

กราฟแสดงการใช้บริการผู้ป่วยในของ รพ.รัฐ ในจังหวัดนนทบุรี รายเดือน ปีงบประมาณ 2556-2564

การใช้บริการผู้ป่วยใน รพ.รัฐ (สังกัด สป.สธ) ทุกสิทธิ รายเดือน (วันนอน) ในพื้นที่จังหวัดนนทบุรี ปีงบประมาณ 2556-2564 (เฉพาะ รพช.)



ข้อมูลจาก <https://nbi.hdc.moph.go.th/>

(กลุ่มรายงานมาตรฐาน >> การใช้บริการสาธารณสุข >>4. อัตราการใช้บริการผู้ป่วยใน ทุกสิทธิ รายเดือน (วันต่อคนและอัตราครองเตียง)Download 21 มกราคม 2565

